

、 ちょうどいい 、

 **JUST+**

「ちょうどいい」にプラスした家づくり

規格住宅

外観ラインナップ

Planned - Type House

1 / Just plus **Sunafukin** ジャストプラス スナフキン

サンカクの家

自然の温もりを感じる、柔らかな木の素材感を生かしたシンプルでナチュラルなインテリアスタイルです。JUST+では、北欧で好まれるさまざまなブルーをアクセントにご提案。美しい湖畔や空を思わせるニュアンスのある青とベーシックな白、温かな無垢材の質感でコーディネートした優しい雰囲気スタイルです。



2階建 カラーバリエーション：ネオホワイト アクセント素材：Moku

2 / Just plus **SQUARE** ジャストプラス スクエア

シカクの家

白や明るいベージュ、生成りを基調とした、優しく温かみを感じられるのがナチュラルスタイル。比較的柔らかく肌触りのいいパイン材もナチュラルな雰囲気づくりに一役買ってくれます。かわいらしい雰囲気の好きな方にピッタリです。



2階建 カラーバリエーション：スチールグレー アクセント素材：Moku

3 / Just plus **B&M** ジャストプラス ビーチアンドマウンテン

ビーチ・アンド・マウンテン

お家の中は、サーフボードや自転車など、趣味そのものをインテリアとしてコーディネートすることで、好きなものに囲まれたワクワクする毎日の暮らしを実現します。海や山が大好きなアクティブ派のご家族にお勧めしたいスタイルです。



平屋 カラーバリエーション：マットブラック アクセント素材：Nuri

4 / Just plus **STORY BOX** ジャストプラス ストーリーボックス

ストーリーボックス

ムダのない空間設計。階段の無い効率的な間取りはデッドスペースが少なく土地を有効活用する事が可能。フラットな暮らしは家事も楽々で、老後も安心。平屋でどうしても気になる周りからの視線やプライバシー問題。中庭を設けることで外からの視線を隠し、本来の開放的な空間を実現しました。



平屋 カラーバリエーション：ペールアッシュ アクセント素材：Ishi

規格住宅 Planned - Type House

Just plus Sunafukin

【ジャストプラス スナフキン / 外観】

自然の温もりを感じる、柔らかな木の素材感を生かしたシンプルでナチュラルなインテリアスタイルです。JUST+では、北欧で好まれるさまざまなブルーをアクセントにご提案。美しい湖畔や空を思わせるニュアンスのある青とベーシックな白、温かな無垢材の質感でコーディネートした優しい雰囲気スタイルです。

カラーバリエーション

- マットブラック
- ネオホワイト
- クールブラウン
- チャコールメタリック

素材アクセント

- Nuri
- Moku
- Ishi



カラーバリエーション

■ マットブラック



□ ネオホワイト



■ クールブラウン



■ チャコールメタリック



-Sunafukin スナフキン-

玄関ドア

■ マットブラック □ ナチュラルホワイト ■ オータムブラウン ■ ポリッシュシルバー



標準キー
 タッチキー **OPTION**

サッシ

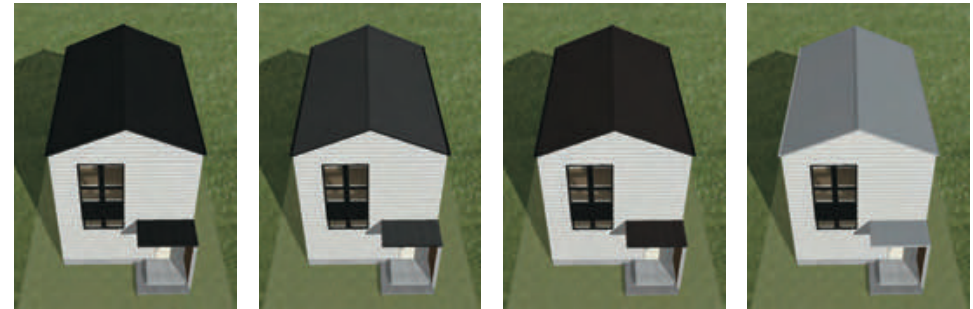
■ ブラック □ ホワイト ■ シルバー



一部サッシ色変更あり

屋根

■ ブラック ■ ギングロ ■ ブラウン ■ シルバー



雨どい

■ ブラック×ブラック ■ ギングロ×ブラック ■ シルバー×アンバーグレー



外壁屋根との色変更あり

規格住宅 Planned - Type House

Just plus SQUARE

【ジャストプラス スクエア / 外観】

白や明るいベージュ、生成りを基調とした、優しく温かみを感じられるのがナチュラルスタイル。比較的柔らかく肌触りのいいパイン材もナチュラルな雰囲気づくりに一役買ってくれます。かわいらしい雰囲気の好きな方にピッタリです。

カラーバリエーション

- クールブラック
- クールネイビー
- スチールグレー
- クールホワイト

- マットブラック
- ネオホワイト
- クールブラウン
- チャコールメタリック

素材アクセント

- Nuri
- Moku
- Ishi



カラーバリエーション

■ クールブラック



■ クールネイビー



■ スチールグレー



■ クールホワイト



■ マットブラック



■ ネオホワイト



■ クールブラウン



■ チャコールメタリック



-SQUARE スクエア-

玄関ドア

■ マットブラック □ ナチュラルホワイト ■ オータムブラウン ■ ポリッシュシルバー



標準キー
 タッチキー OPTION

サッシ

■ ブラック □ ホワイト ■ シルバー



一部サッシ色変更あり

屋根

■ ブラック ■ ギングロ ■ ブラウン ■ シルバー



雨どい

■ ブラック×ブラック ■ ギングロ×ブラック ■ シルバー×アンバーグレー



外壁屋根との色変更あり

規格住宅 Planned - Type House

Just plus B&M

【ジャストプラス ビーチアンドマウンテン / 外観】

お家の中は、サーフボードや自転車など、趣味そのものをインテリアとしてコーディネートすることで、好きなものに囲まれたワクワクする毎日の暮らしを実現します。海や山が大好きなアクティブ派のご家族にお勧めしたいスタイルです。

カラーバリエーション

- マットブラック
- ネオホワイト
- モスグリーン
- シルバーメタリック

素材アクセント OPTION

- Nuri
- Moku
- Ishi



カラーバリエーション

■ マットブラック



□ ネオホワイト



■ モスグリーン

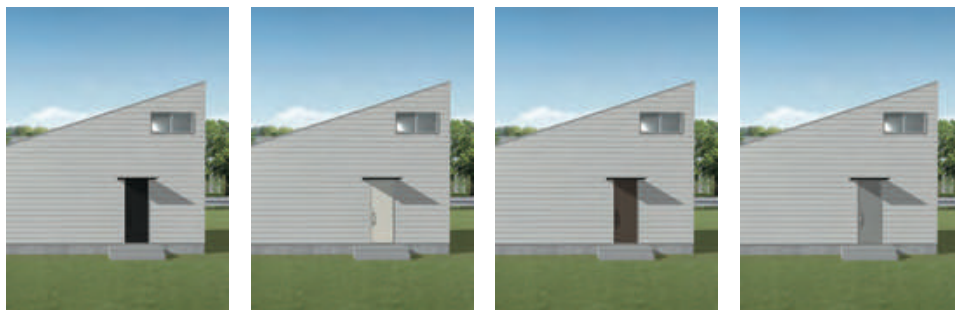


■ シルバーメタリック



玄関ドア

- マットブラック ナチュラルホワイト オータムブラウン ポリッシュシルバー

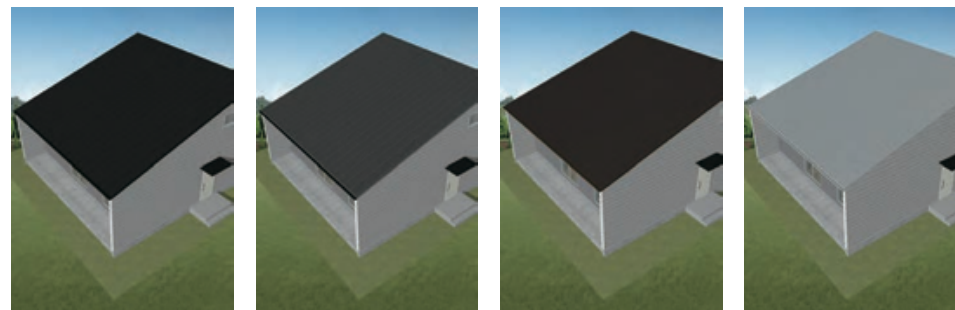


-

- 標準キー
 タッチキー **OPTION**

屋根

- ブラック ギングロ ブラウン シルバー



-

サッシ

- ブラック ホワイト シルバー



-

- 一部サッシ色変更あり

雨どい

- ブラック×ブラック ギングロ×ブラック シルバー×アンバーグレー



-

- 外壁屋根との色変更あり

規格住宅 Planned - Type House

Just plus STORY BOX

[ジャストプラス ストーリーボックス / 外観]

ムダのない空間設計。階段の無い効率的な間取りはデッドスペースが少なく土地を有効活用する事が可能。フラットな暮らしは家事も楽々で、老後も安心。平家でどうしても気になる周りからの視線やプライバシー問題。中庭を設けることで外からの視線を隠し、本来の開放的な空間を実現しました。

カラーバリエーション

- クールブラック
- クールネイビー
- スチールグレー
- クールホワイト

- クールブラック
- スチールグレー
- ベールアッシュ
- ネオホワイト

素材アクセント OPTION

- Nuri
- Moku
- Ishi



カラーバリエーション

■ クールブラック

■ クールネイビー

■ スチールグレー

■ クールホワイト



■ クールブラック

■ スチールグレー

■ ペールアッシュ

■ ネオホワイト



玄関ドア

■ マットブラック □ ナチュラルホワイト ■ オータムブラウン ■ ポリッシュシルバー



標準キー
 タッチキー **OPTION**

サッシ

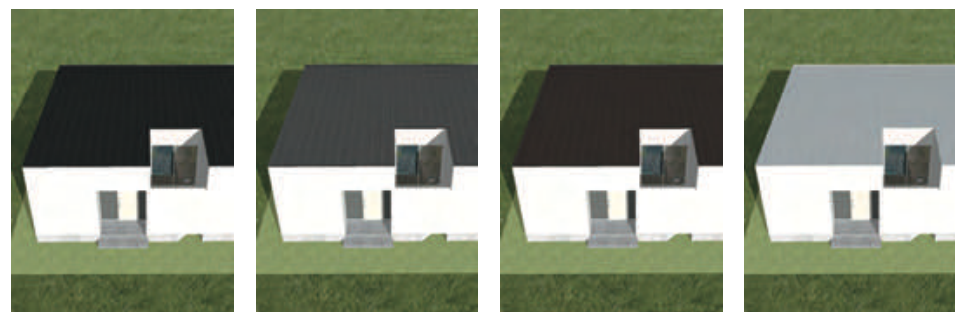
■ ブラック □ ホワイト ■ シルバー



一部サッシ色変更あり

屋根

■ ブラック ■ ギングロ ■ ブラウン ■ シルバー



雨どい

■ ブラック×ブラック ■ ギングロ×ブラック ■ シルバー×アンバーグレー



外壁屋根との色変更あり

パッケージ 内観ラインナップ

Planned - Type House

1 / Package **Hokuo**

パッケージ 北欧

北欧

肌触りの良い素材であったり、自然な曲線のある形態、さらには色としても白や淡いトーンが多用されます。白を基調にカラフルな差し色を入れた、シンプルで直線的なデザインが特徴です。



2 / Package **Natural**

パッケージ ナチュラル

ナチュラル

自然で柔らかな印象のあるスタイルです。無垢材といった肌触りの良い素材を中心に、ナチュラル色を基本として落ち着いた素材感と雰囲気演出します。



3 / Package **Hotel Like**

パッケージ ホテルライク

ホテルライク

清潔感が溢れ、全体的にすっきりとした印象のインテリア。シックで落ち着いた色味や無地のものを選ぶことで、生活感のない空間へと近づきます。



4 / Package **Industrial**

パッケージ インダストリアル

インダストリアル

インダストリアルインテリアは、工業的な機能性と武骨さが飾らない格好良さが魅力です。



規格住宅 Planned - Type House

Package Hokuo

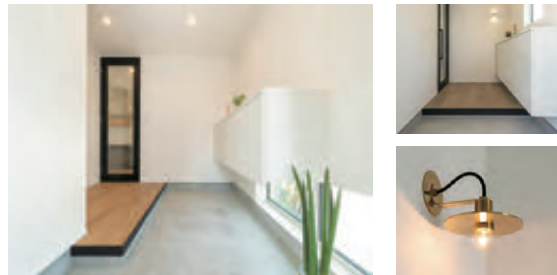
[パッケージ 北欧 / 内観]

肌触りの良い素材であったり、自然な曲線のある形態、さらには色としても白や淡いトーンが多用されます。白を基調にカラフルな差し色を入れた、シンプルで直線的なデザインが特徴です。

01 / Entrance

玄関

上がり框：ブラック
玄関土間：モルタル仕上げ
玄関照明：ダウンライト
+真鍮ブラケット照明



02 / Living

リビング

床：ジャイロオーク125幅 クリア
リビングドア：ie-mon HGドア
窓台：ホワイト
サッシ内側色：ホワイト
壁色：MIGUSA モカページュ
クロス：シンコール SLP663
照明：グレーグラスペンダントシェードディスク
グレーグラスペンダントシェード ラウンド
テレビ背面：ベンジャミンムーア塗装
カーテン：パーチカルブラインド縦白
建具：リクシルラシッサS ホワイト
スイッチ：パナソニックワイド21 (白)
コンセント：パナソニックワイド21 (白)
巾木：シンプル巾木シェルホワイト



03 / Kitchen

キッチン

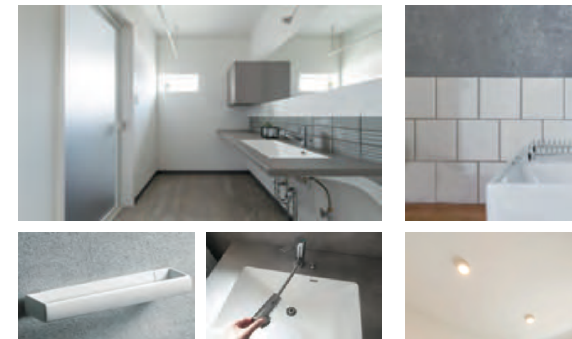
背面収納：アイカページ
タイル：白×目地白
キッチン床：塩ビタイル石目調 グレー
レンジフード：富士工業アリエッタ シルバー
アクセントクロス：シンコール SLP663
キッチン：グラフィクトアッシュページュ (OP)



04 / Washroom

脱衣室

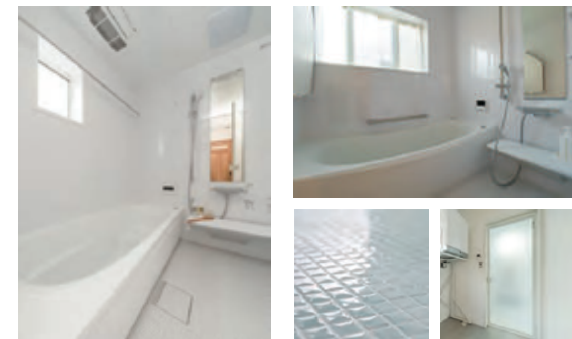
床：塩ビタイル 石目調 グレー
洗面：アイカ スマートサニタリー 白
タイル：名古屋モザイク FAT-01B
照明：ダウンライト
クロス：シンコール SLP663
タオルハンガー：kawajun sc481
セラミックホワイト
建具：リクシルラシッサS ホワイト
鏡：三面鏡 (OP)



05 / Bathroom

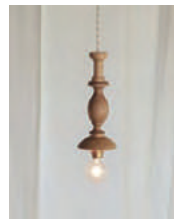
浴室

UB：TOTO サザナHTシリーズSタイプ
床：ホワイト ラグ調
壁：プリエホワイト
アクセントパネル：なし
浴槽：ホワイト
エプロン：ホワイト
ドア：スッキリ開戸 ホワイト
カウンター：ホワイト
鏡：縦長ミラー
スライドバー：メタル調



06 / **Restroom**
トイレ

便器：TOTO ZJ2 (タンクあり) ホワイト
 床：塩ビタイル 東リ グラノーブル GNT7503
 クロス：シンコール SLP663
 照明：ペンダントライト
 オリジナル・ウッドターニングランプナチュラルS-B
 埋め込み収納：ie-mon MOZAIC S オーク
 建具：リクシル ラシッサS ホワイト



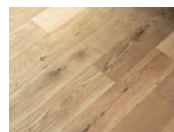
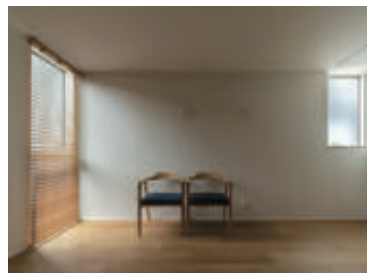
07 / **Stairs**
階段

蹴込み：白 クロス
 手すり：無垢材手すり+アイアンブラケット
 踏み板：ロイヤルオーク クリア塗装
 照明：TOOLBOX モデストレセップ グレー
 照明：LGB150318F
 シーリングファン：ブラック



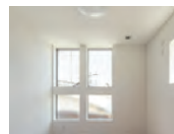
08 / **Bedroom**
寝室

クロス：白
 照明：シーリングライト
 床：ジャイロオーク125幅 クリア
 建具：リクシル ラシッサS ホワイト

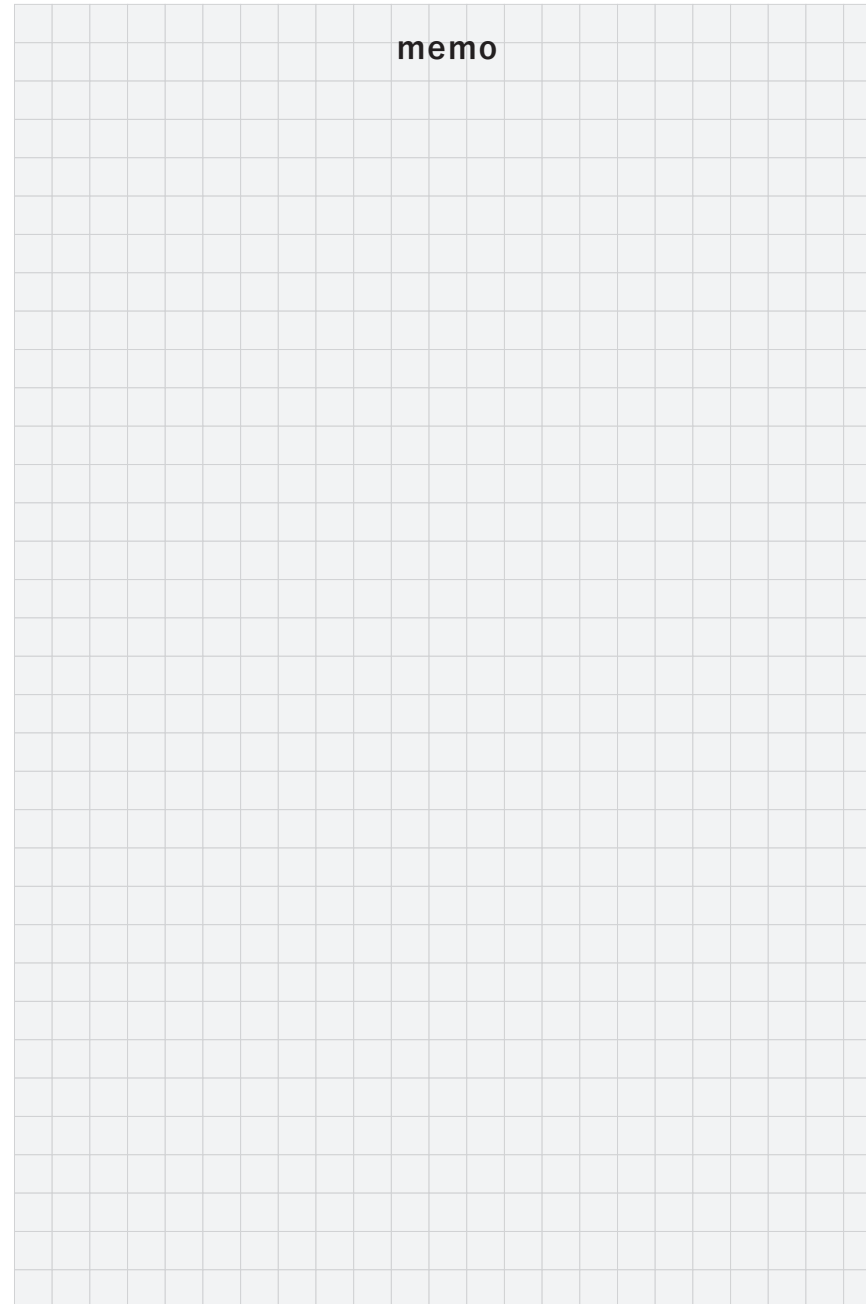


09 / **Child's room**
子供部屋

クロス：白
 照明：シーリングライト
 床：ジャイロオーク125幅 クリア
 建具：リクシル ラシッサS ホワイト



memo



規格住宅 Planned - Type House

Package

Hotel Like

[パッケージ ホテルライク / 内観]

清潔感が溢れ、全体的にすっきりとした印象のインテリア。シックで落ち着いた色味や無地のものを選ぶことで、生活感のない空間へと近づきます。

01 / Entrance

玄関

玄関土間：モルタル仕上げ
玄関照明：ダウンライト
+真鍮プレート照明
床材：ジャイロオーク158幅アールグレイ塗装(OP)
シューズボックス：サンワカンパニービッタラグレー(OP)



02 / Living

リビング

リビングドア：ie-mon HGドア
窓台：ホワイト (アクセント部分はブラック)
サッシ内側色：ブラック
クロス：シンコール SLP663
アクセントクロス：シンコール BB1260
テレビ背面：ベンジャミンムーア塗装
カーテン：パーチカルブラインド縦 グレー
建具：リクシルラシッサS ホワイト
スイッチ：パナソニックワイド21 (白)
コンセント：パナソニックワイド21 (白)
巾木：シンブル巾木 シェルホワイト
床材：ジャイロオーク158幅アールグレイ塗装(OP)
照明：Louis Poulsen PH5シリーズ
グレー・グラデーション(OP)



03 / Kitchen

キッチン

レンジフード：富士工業アリエッタ シルバー
アクセントクロス：シンコール BB1260
キッチン：グラフィックメルクリオ(OP)
背面収納：グラフィックアッシュベージュ(OP)



04 / Washroom

脱衣室

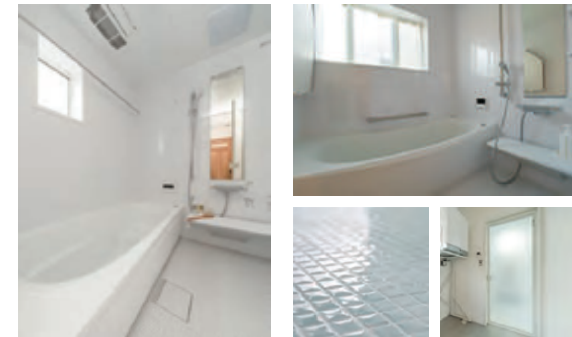
床：塩ビタイル 石目調 グレー
洗面：アイカスマートサニタリーグレー
タイル：平田タイル Wig Wag-G
鏡：直張り
照明：ダウンライト
クロス：シンコール SLP663
タオルハンガー：kawajun SC-481-003 マットブラック
建具：リクシルラシッサS ホワイト



05 / Bathroom

浴室

UB：TOTO サザナHTシリーズタイプ
床：ホワイトラグ調
壁：プリエホワイト
アクセントパネル：なし
浴槽：ホワイト
エプロン：ホワイト
ドア：スッキリ開戸 ホワイト
カウンター：ホワイト
鏡：縦長ミラー
スライドバー：メタル調



規格住宅 Planned - Type House

Package Industrial

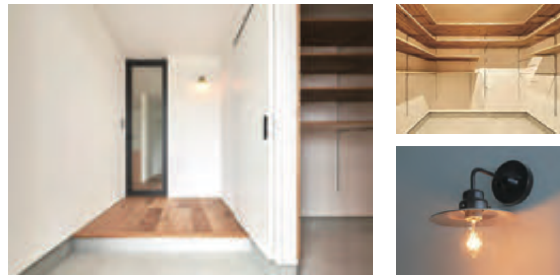
[パッケージ インダストリアル / 内観]

インダストリアルインテリアは、工業的な機能性と武骨さが飾らない格好良さが魅力です。

01 / Entrance

玄関

玄関土間：モルタル仕上げ
玄関照明：ダウンライト
+ブラケット照明
床材：ジャイロオーク190幅 ラステック (OP)
シューズクローク：棚板変更 (OP)



02 / Living

リビング

リビングドア：le-mon HG ドア
窓台：ホワイト
サッシ内側色：ブラック
クロス：シンコール SLP663
アクセント壁：ベンジャミンムーア塗装
カーテン：TOOLBOX ガーゼカーテン
建具：リクシル ラシッサS ホワイト
巾木：シンプル巾木 シェルホワイト
床材：ジャイロオーク190幅 ラステック
照明：ART WORK STUDIO Railroad-pendant
スイッチ：神保NKシリーズ (OP)
コンセント：神保NKシリーズ (OP)



03 / Kitchen

キッチン

レンジフード：富士工業アリエッタ シルバー
タイル：白×目地ライトグレー
キッチン：グラフィテクトメルクリオ (OP)
背面収納：グラフィテクトメルクリオ (OP)



04 / Washroom

脱衣室

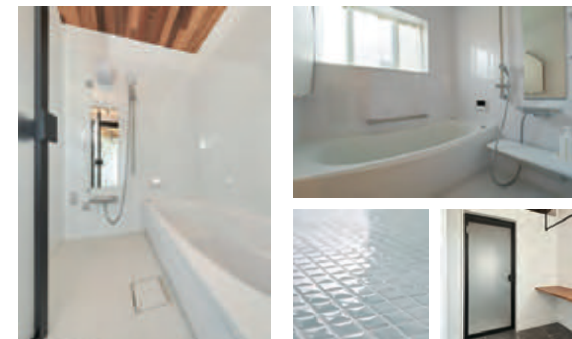
床：塩ビタイル モルタルブロック
洗面：アイカ スマートサニタリー モルタル調
タイル：名古屋モザイク 流水彩 09FL
鏡：直張り
照明：ダウンライト
クロス：シンコール SLP663
タオルハンガー：kawajun SC-481-003 マットブラック
建具：リクシル ラシッサS ホワイト
天井：板張り (OP)
アイアンバー：TOOLBOX (OP)



05 / Bathroom

浴室

UB：TOTO サザナHTシリーズタイプ
床：ホワイトラグ調
壁：プリエホワイト
アクセントパネル：なし
浴槽：ホワイト
エプロン：ホワイト
カウンター：ホワイト
鏡：縦長ミラー
スライドバー：メタル調
ドア：スッキリ開戸 ブラック (OP)



2つの性能グレード

STANDARD

COCO

ジャストプラスの性能のベーシックグレード。高性能ガラスウールを用いた断熱施工を行い、ZEH基準相当（Ua値：0.60W/m²K）以下の断熱性能を保持します。

HIGH QUANTITY

GRAN

ジャストプラスで一番人気の性能グレード。断熱性能は北海道基準（Ua値：0.46W/m²K）、気密性能も全国最高基準（C値：0.5cm²/m²~）をご提供します。

	STANDARD COCO	HIGH QUANTITY GRAN
30坪-35坪程度	1,740万円 ~ 2,030万円	1,890万円 ~ 2,205万円
耐震性	★★★★★	★★★★★
デザイン	★★★★☆	★★★★☆
快適性	★★★★☆	★★★★★
省エネ性	★★★★☆☆	★★★★★

※表示した金額は当社の実績から算出した想定・相場価格（税抜き）です。

※星の数は感覚値を含めたイメージです。

家が出来るまで

家づくりは誰しも一生に何度もないことですから
どこからはじめていいかわからず不安に思う方も多いかと思います。
土地探しからお金のコト、理想の住まいについて
たくさんお話を聞かせてください。
安心して夢を叶える家づくりができるよう、トータルサポートします。



1. 私たちのことを
を知ってください。
2. ご相談
3. 資金計画
4. プランご提案
5. お見積り提示

まずは、見学会へお越し頂き
ジャストプラスのお家をご体感ください。

POINT

- ・モデルハウス見学
- ・完成見学会
- ・建築途中見学
- ・ナイト見学会

ジャストプラスにご興味を
持って頂いた方はお気軽に
ご相談ください。
家づくりはもちろん、
土地・住宅ローンのこと
なんでもわかりやすく
ご説明いたします。

POINT

相談は無料です。

とても重要で少し不安に
なるのが資金計画です。
お客様の条件に応じた
ベストなローンの商品選択
やタイミングなどを見極め
無理のない返済計画を
立てて進むべき方向へ導
いていきます。

たくさんお話ししましょう。
イメージや趣味の共有
から私たちのお家づくり
は始まります。
ヒアリングした内容と
土地や周辺環境に応じた
最良のPLANを
わかりやすくご提案致します。

POINT

プラン申込料
[10万円]

※申込料の10万円は
建築工事費に充当されます。

ヒアリングや確定したプラン
をもとに本見積をご提示
致します。





6. ご契約

7. プラン・仕様決め

8. 工事着工

9. 完成・お引渡し

10. アフターサービス 定期点検

内容にご納得いただいた上で建築工事請負契約を結ばさせていただきます。



2ヶ月半～3ヶ月

実際にサンプルを見たりショールームで具体的な暮らしのイメージを膨らませて行きます。厳選されたものの中から選ぶので打ち合わせがスムーズに進みます。

いよいよ工事スタートです。地鎮祭や上棟などのイベントも楽しんでいただき工事中もお気軽に現場を訪れ、進行状況などを確かめてください。

5ヶ月

ついに完成です。お客様立ち合いにて現場施工チェックを行います。もちろん、設備や暮らし方のご説明もしっかりさせていただきます。

お家が完成したら終わりではありません。お客様の大切な住まいを守るために定期点検を重ね、アフターフォローさせていただきます。

POINT

お引渡し後、
半年→1年→3年
→5年→10年
点検を実施します。



STAFF 01

POSITION : 代表取締役

松本 竜史郎

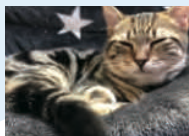
仕事内容

【未来への舵取り】
弊社に関わる全ての方が幸せに暮らしていけるよう
現状に満足せず常に進化し続けます。
建築を通して生まれた町西条市の発展にも貢献していきます

一番嬉しかったエピソード

新築、リフォームを問わず
お引渡しの際にお客様、スタッフの笑顔
が見ることが1番のやりがいです。

MY FAVORITE



STAFF 02

POSITION : コーディネーター

田中 優美

仕事内容

うちのトータルコーディネートを担当
させていただいています。
先を見据えたご提案を心がけ、
安心して任せでもらい楽しい打ち合わせ
になるよう日々精進しています。
ちょうどいいにプラスした素敵な空間
を作りましょう！

一番嬉しかったエピソード

お引渡しの時の施主様の涙、喜ぶ姿に
改めてやりがいを感じさせられます。
「期待以上です」これからもそう言って
いただけるよう全力で頑張ります。

MY FAVORITE



STAFF 03

POSITION : 住宅アドバイザー

日野 愛実

仕事内容

「幸せ」な皆様笑顔で過ごせるよう
なお家づくりをサポートさせてい
ただいております。
住宅ローンや資金計画・土地のコ
トなどなんでもお気軽にご相談く
ださい。

一番嬉しかったエピソード

引渡し後お会いした時に毎回「お家の
性能やジャストプラスで建てて良か
ったです!」との声を頂いたときがと
てもうれしいです。
私はお客様との距離感を大切に
しております。相談しやすい存在でい
れるようお客様のサポートをさせて
いただきます。

MY FAVORITE



STAFF 04

POSITION : 設計コーディネーター

荻本 早紀

仕事内容

ご家族の暮らしや土地に合わせたプ
ランのご提案から、お家のトータル
コーディネートまでをお手伝いさせ
て頂きます。何十年経ってもマイホ
ムがいちばん!と思えるお家づくり
のため、気になることはなんでも相談
してくださいね。

一番嬉しかったエピソード

打ち合わせの時はまだ歩けなかつ
たお子さんが、新しいお家で元気に
走り回る様子に心癒されます。ご家
族と一緒に我们家も成長してるんだ
なあと感じる瞬間です。

MY FAVORITE



STAFF 05

POSITION : 住宅アドバイザー

西山 雄高

仕事内容

主に、お金の計画の作成やローンな
どの各種申し込みのサポートを担当
しております。
一度きりのお家づくりが、家族の最
高の思い出になるように、僕がバチ
りお手伝いさせていただきます!

一番嬉しかったエピソード

ご契約いただいたお客様に「西山
さんが担当でよかったです!」と言
われた事です。
実は、楽しくお家づくりを進めて
いくには「その会社やスタッフと波
長が合うか」がとても大事です。
お客様のデザインや性能も勿論大
事ですが、是非そういう点にも目
を向けながら比較・検討してい
って下さいね。

MY FAVORITE



STAFF 06

POSITION : リフォームアドバイザー

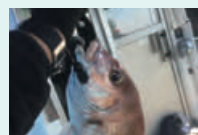
仕事内容

子供と遊び隊!
お打ち合わせの時はお客様もワ
クワしていただけるように一緒
になって遊びます!
リフォームアドバイザーとして、
20年40年60年住み続けるためメン
テナンスのお手伝いをさせていた
だきます。

一番嬉しかったエピソード

お客様からお引き渡しの時に
ジャスト+ガイソーに任せて良か
ったと言っていた時が嬉しいです。
お客様からも「トロ〜!」と呼ば
れる時も内心喜んでます。

MY FAVORITE



Please SUBSCRIBE



JUST PLUS OFFICAL

YouTube

ジャストプラスで建築したおうちのルームツアーを中心に、スタッフが楽しくおうちを紹介しています！おうちづくりやインテリアの参考になるチャンネルを目指しています。ぜひチャンネル登録お願いいたします！



FOLLOW ME



JUST PLUS OFFICAL

Instagramの特徴である写真やショートムービーを中心に、さまざまな角度から撮影したジャストプラスの魅力をお伝えしていきます。ぜひフォローしてください。

ジャストプラス公式Instagramアカウント
https://www.instagram.com/just_plus



COMPANY PROFILE 会社概要

会社名	有限会社松本スレート興業
代表者	松本 竜史郎
設立	昭和45年
工事実績	10,000棟以上
事業内容	新築事業 外壁屋根工事業 内装塗装工事業
所在地	愛媛県西条市本町134-3
TEL	0897-47-2233
URL	https://justplus.jp
定休日	水曜日・お盆・年末年始
営業時間	9:00 ~ 18:00
許認可	許認可

「ちょうどいい」

 JUST+

「ちょうどいい」にプラスした家づくり